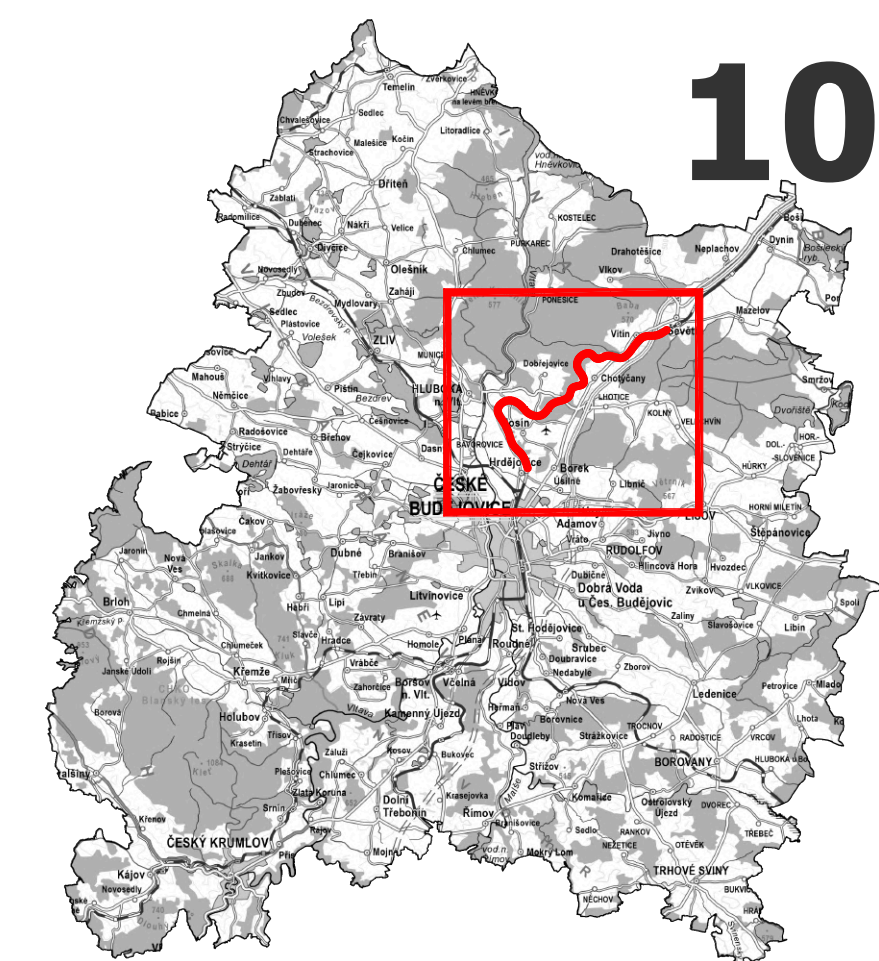


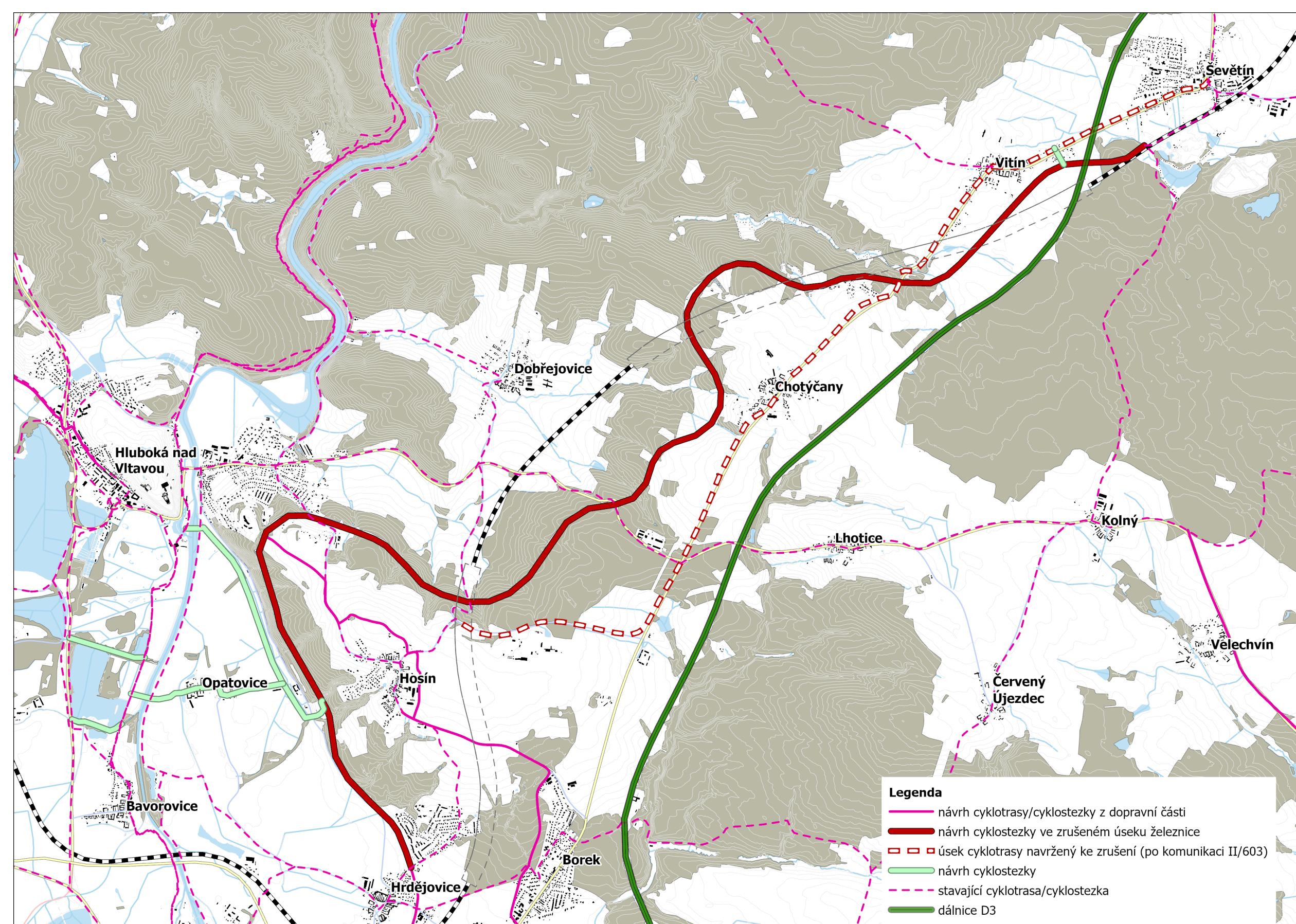
PŘÍRODNÍ A REKREAČNÍ POTENCIÁL ÚZEMÍ

ZÁŽITKOVÁ CYKLOSTEZKA HRDĚJOVICE - ŠEVĚTÍN

NOVÉ VYUŽITÍ ZRUŠENÉHO ÚSEKU ŽELEZNICE



NOVÝ ŽIVOT ZRUŠENÉHO ÚSEKU ŽELEZNICE - SCHWARZENBERSKÁ CYKLOSTEZKA



Zřízení cyklostezky ve stopě rušené železniční trati má značný potenciál pro přesunutí pěší a cyklistické dopravy ze silnic. Právě do značné míry souběžné trasování rušené železnice se zmíněným problematickým silničním úsekem cyklotrasy Ševětín - Záměstí - Hrdějovice je příležitostí k vytvoření velmi komfortní a bezpečné alternativní trasy této důležité severojižní cyklistické osy. Atraktivita trasy opuštěné železnice pro cyklistiku spočívá především v elegantním trasování, jímž překonává mezi Hrdějovicemi a Chotýčany výškový rozdíl 117 m na vzdálenosti 12,4 km, tedy ve velmi pohodlném průměrném stoupání 0,9 m na 100 m délky.

HISTORICKÝ, KULTURNÍ A ROZVOJOVÝ VÝZNAM RUŠENÉ ŽELEZNIČNÍ TRATI

Úsek železniční trati Nemanice - Ševětín z roku 1874 je součástí projektu Dráhy císaře Františka Josefa spojující Vídeň a Prahu. Na realizaci se významně podíleli z místních osobností Jan Adolf II. ze Schwarzenbergu, Vojtěch Lanna nebo stavitel linecké koněspřežky Matyáš Schönerer. Kromě významných budov patřících k dráze, jako je třeba nynější pražské hlavní nádraží, je dráha

pozoruhodná i technicky náročnými úseky. Právě tento zajímavý úsek překonávající značné převýšení má být v blízké budoucnosti vyřazen z provozu a nahrazen novou tunelovou trasou. Opuštěná trasa skýtá pro region severního Českobudějovicka příležitost pro rozvoj jak turistické, tak i běžné denní cyklistické dopravy vytvořením nových pohodlnějších a bezpečnějších spojení.

NOVÝ ŽIVOT ZRUŠENÉHO ÚSEKU ŽELEZNICE - SCHWARZENBERSKÁ CYKLOSTEZKA



▲ VIADUKT U HLUBOKÉ ZÁMOSTI DNES  
◀ VIADUKT PŘEKLENUJE BUDOUCÍ CYKLOSTEZKU

Trasa rušeného úseku železnice je atraktivním prostředím vymykajícím se z běžných poměrů jihočeských rovin. Uživatelem cyklostezky pronikne do světa historické dopravní stavby, který byl dosud vyhrazen jen železničářům. Cestovatel se naskytne příležitosti k obdivu množství lidské práce a umu vloženého před sto padesáti lety do náročných terénních úprav a staveb, které se pozorovateli objevují dosud jen na zlomku vteřiny za oknem vagonu. Pozoruhodné je elegantní trasování železnice, kdy až dvacet pět metrů hluboké zářezy střídají obdobně vysoké náspy doplněné třicetkou mostních objektů. Za nejatraktivnější stavbu je možné považovat hluboký zářez přemostěný viaduktem v blízkosti nádraží v Hluboké Záměstí.

NOVÁ VYHLÍDKA NA ZÁMEK HLUBOKÁ NEJEN PRO CYKLISTY



ŽELEZNIČNÍ TRÁTĚ PŘED HLUBOKOU ZÁMĚSTÍM DNES  
▲ ZŘÍZENÍ VYHLÍDKY Z CYKLOSTEZKY V TOMTĚŽ MÍSTĚ

Ve stoupání cyklostezky po úbočí vrchu Račice k nádražní budově Hluboká Záměstí se objevují příležitosti drobnými zásahy do lesního porostu otevřít výhledy na zámek v Hluboké nebo pod svahem se rozprostírající komponovanou rybní krajinu. Potenciální další vyhlídkové místo na zámek Hluboká se předpokládá v oblouku trati jižně od Chotýčan.



ŽELEZNIČNÍ MOST PŘES DÁLNICI D3 NOVĚ PRO LIDI



▲ ŽELEZNIČNÍ MOST U ŠEVĚTÍNA DNES  
◀ NÁVRH

Navržené využití staré trati pro cyklistickou a pěší dopravu přináší značné potenciální výhody i příslušným obcím. Příkladem potenciálu opuštěné železnice pro řešení lokálních problémů je příležitost k vyřešení vazeb obcí Ševětín a Vitín, obcí oddělených dálnicí D3. Zdejší pěší jsou nuceni úsek mezi obcemi překonávat po vytyčené silnici bez možnosti zřízení chodníků. Velkou příležitostí je proto zachování železničního mostu a jeho další využití jakožto cyklostezky se smíšeným provozem. Tím vznikne atraktivní lokální, a především bezpečné propojení.

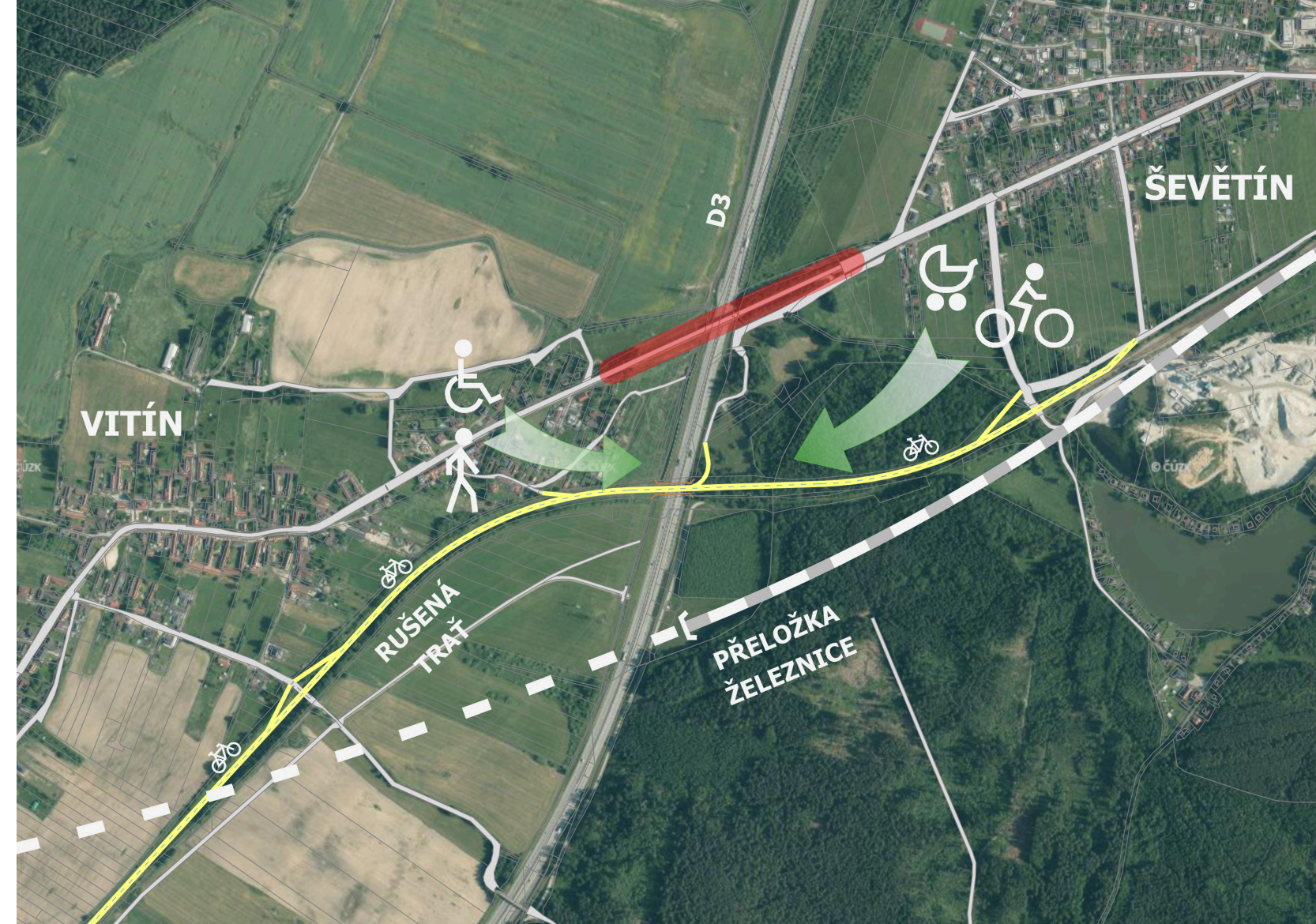
POPOJENÍ VLTAVSKÉ A SCHWARZENBERSKÉ "DRÁŽNÍ" CYKLOSTEZKY



Nové možnosti v cyklo dopravě posilují poptávku po dalších propojeních. Řešení lepšího propojení obou vltavských břehů je navrženo řešit lávkou přes Vitavu u Opatovic pro cyklisty a pěší. Další příležitostí pro z kvalitnější cyklistické dopravy je vytvoření paralelní cyklostezky podél frekventované, a pro cyklisty nebezpečné, komunikace Hrdějovice - Hluboká. Návrh je vhodné řešit jako komplexní krajinné dílo, aby bylo vytvořeno důstojné antré pro historickou komponovanou krajinu v okolí Hluboké.



LIDÉ SE PŘESUNOU ZE SILNIC NA NOVOU STEZKU



▲ ▼ MOST A PĚŠÍ SPOJENÍ PŘES DÁLNICI MEZI ŠEVĚTÍNEM A VITÍNEM

PŘÍLEŽITOST PRO DALŠÍ ŽIVOT DRÁŽNÍCH BUDOV, KTERÉ MOHOU BÝT TURISTICKÝM CÍLEM



STANICE HLUBOKÁ ZÁMĚSTÍ  
▲ PIVOVAR ŘEVNICE

Drážní budovy na rušeném úseku trati se nabízejí využít pro turismus například ubytovacích a pohostinských služeb. Tím by byla vytvořena komplexnější struktura podporující rekreační potenciál oblasti, do kterého lze zahrnout i další existující atraktivní cíle v okolí. Za vzor mohou sloužit obdobně turisticky úspěšné realizace, jako například konverze historické drážní budovy ve středoevropských Revnicích na minipivovar (na obrázku). Ve větším měřítku je vzorem turistická infrastruktura navázaná na mimořádně oblíbenou italskou cyklostezku v Julských Alpách po zrušené dráze Pontebbana v délce 40 km.



STÁVAJÍCÍ PĚŠÍ SPOJENÍ MEZI VITÍNEM A ŠEVĚTÍNEM - NEVHODNÉ VEDENÍ CYKLOTRASY

Stávající cyklotrasa č. 1058 je v úseku Ševětín - Vitín - Chotýčany - Chyňava vedena v délce přes 8 kilometrů po komunikaci II/603. Charakter vozovky někdejší státní silnice I. třídy v přímých úsecích svádí k rychlé jízdě a nepozornosti, což vytváří rizikové situace pro cyklisty. Podobně ideálně vzdálené je další vedení této cyklotrasy v jejím pokračování na Hlubokou Záměstí.

